

Утверждена

постановлением администрации
(наименование документа об утверждении, по месту нахождения)

Владивостокского муниципального района
органов государственной власти или органов местного

Сахалинской области
самоуправления, принявших решение об утверждении схемы

(для подписания соглашения о перераспределении земельных участков)

от 12.12.2025 № 4558

**Схема расположения земельного участка или земельных участков
на кадастровом плане территории**

Условный номер земельного участка

(указывается в случае, если предусматривается образование двух и более земельных участков)

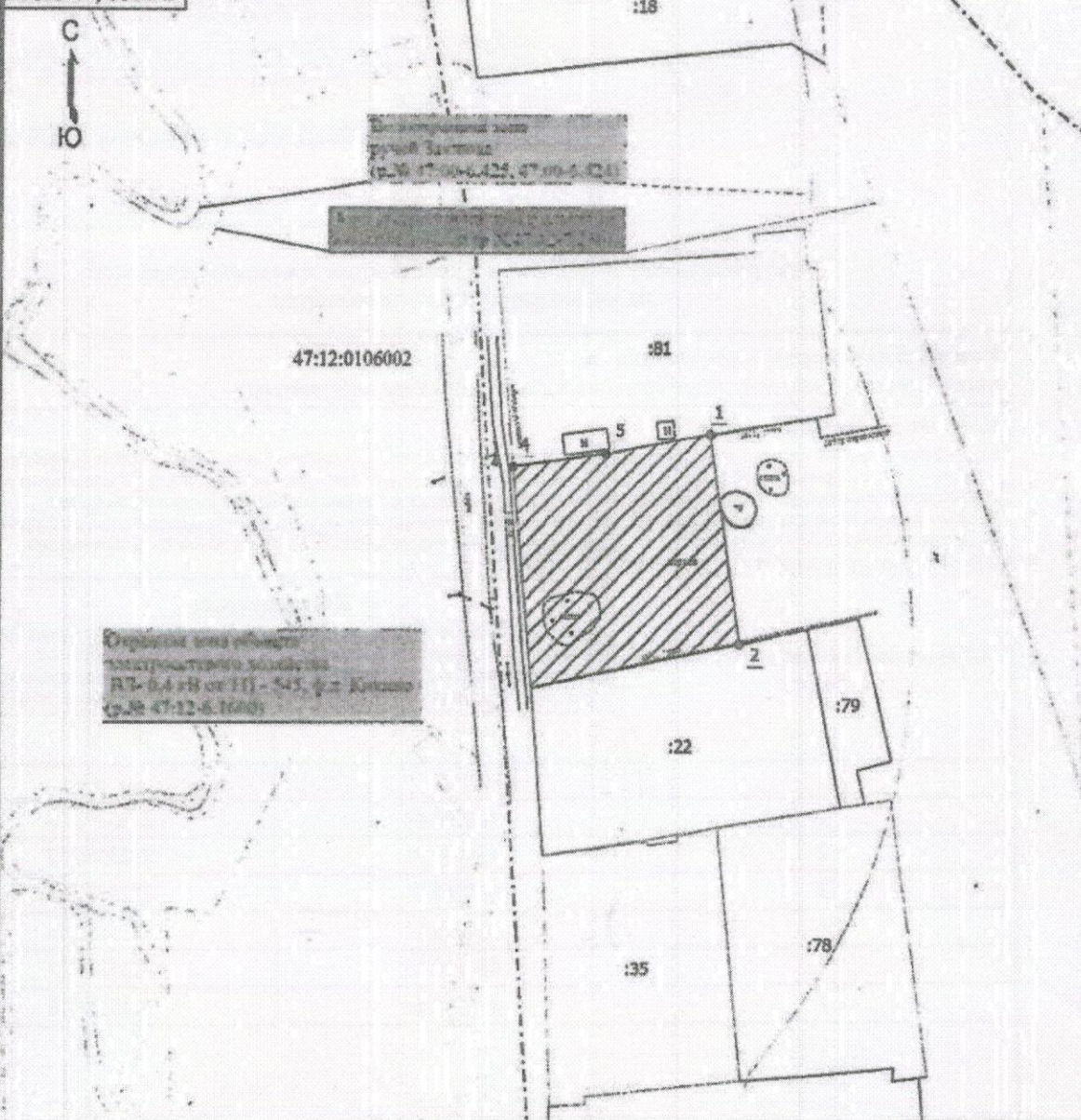
Площадь земельного участка 1177 м²

(указывается проектная площадь образуемого земельного участка, вычисленная с использованием федеральной государственной географической информационной системы, обеспечивающей функционирование национальной системы пространственных данных, которой является федеральная государственная географическая информационная система "Единая цифровая платформа "Национальная система пространственных данных" (далее - информационная система), или иных технологических и программных средств с округлением до 1 квадратного метра. Указанное значение площади земельного участка может быть уточнено при проведении кадастровых работ не более чем на десять процентов)

Обозначение характерных точек границ	Координаты, м	
	(указывается в случае подготовки схемы расположения земельного участка с использованием информационной системы или иных технологических и программных средств. Значения координат, полученные с использованием указанных технологических и программных средств, указывается с округлением до 0,01 метра)	
	X	Y
	2	3
1	438103.44	2325592.08
2	438069.81	2325596.87
3	438062.71	2325562.63
4	438098.41	2325559.49
5	438100.45	2325574.87
1	438103.44	2325592.08

Схема расположения земельного участка или земельных участков на кадастровом плане территории

МСК-47, зона 2



Условные обозначения

- Частка граница, место нахождения которой определено при выполнении кадастровых работ
- - На территории территории земельного участка, сведения о которой отсутствуют в ЕГРН, местонахождение которой определено при кадастровых работах (иные характерные точки)
- 1 - Обозначение иной территории
- 8 - Характеристика точки границы земельного участка, сведения ЕГРН о которой соответствуют требованиям, установленным в соответствии с частью 13 статьи 22 Федерального закона от 13 июля 2015 г. N 218-ФЗ "О государственной регистрации недвижимости"
- 4 - Обозначение характерной точки, местонахождение которой не определено
- Граница земельного участка по сведениям из ЕГРН
- :79 - Кадастровый номер земельного участка
- - - - - Граница кадастрового участка
- - - - - Граница земельного участка
- - - - - Граница территориальной зоны
- - - - - Граница зоны с особыми условиями