

№ 2044 от « 11 » июня 2026 г.

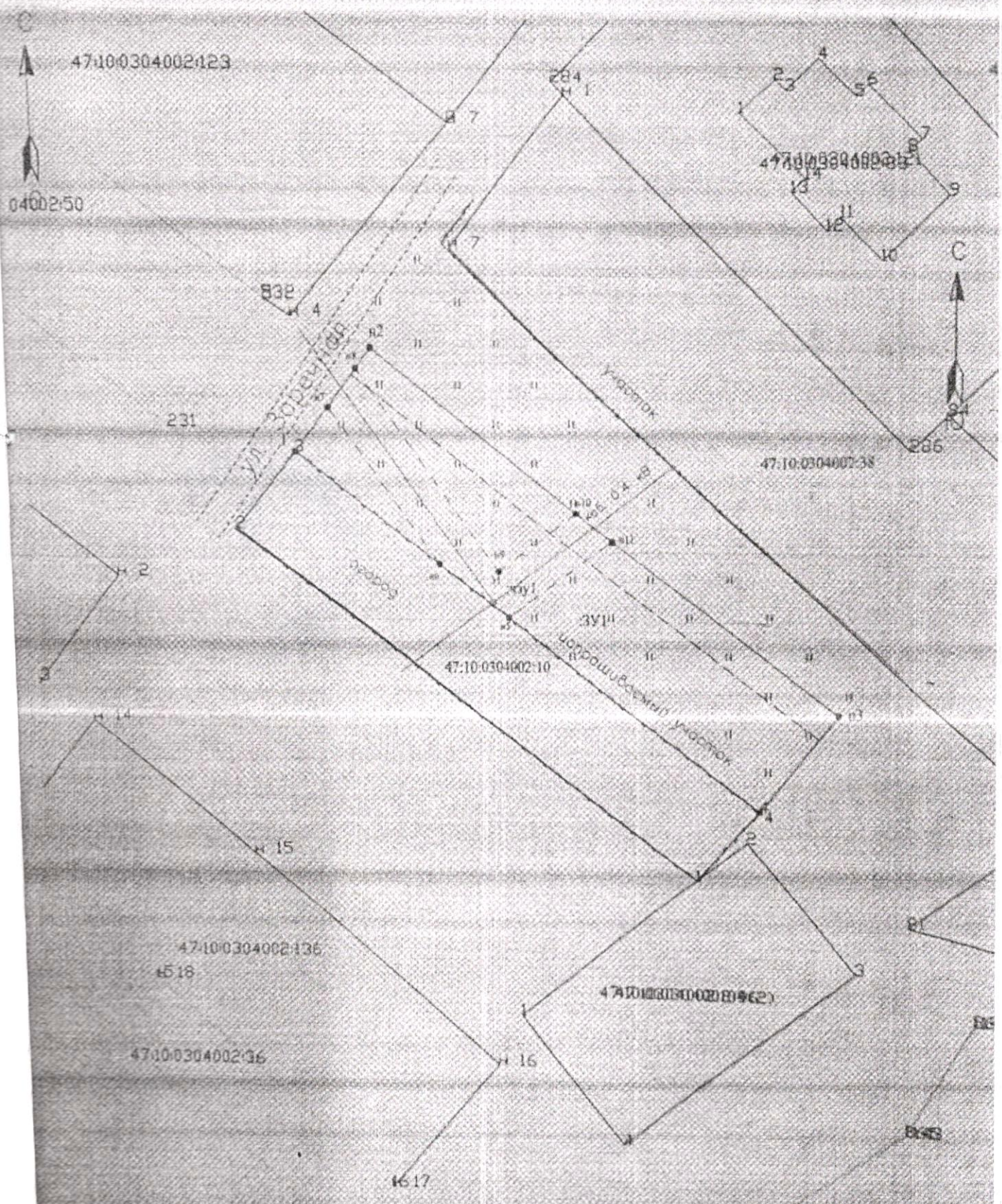
Схема расположения земельного участка на кадастровом плане территории

Местоположение	Ленинградская область, Волховский муниципальный район, Исадское сельское поселение, д. Березье
Условно-проектная площадь	600 кв.м.
Категория земель	Земли населенных пунктов
Цель использования	Для индивидуального жилищного строительства
Кадастровый квартал	47:10:0304002
Система координат	МСК 47 зона 2
Примечание	243у1-131 кв.м. (охранная зона ЛЭП 0,4 кВ)

Координаты земельного участка:

№ точки	X	Y
1	455596.89	2327087.56
н2	455605.91	2327094.42
н3	455572.98	2327136.32
4	455564.08	2327129.53
1	455596.89	2327087.56

Чертеж земельных участков и их частей



Условные обозначения:

Масштаб 1:500

- и I - характеристическая точка образуемого земельного участка
- граница образуемого земельного участка
- - - граница части образуемого земельного участка
- ЗУ I - обозначение земельного участка
- /чзУ I - обозначение части земельного участка