



АДМИНИСТРАЦИЯ
ЛЕНИНГРАДСКОЙ ОБЛАСТИ

КОМИТЕТ
ГРАДОСТРОИТЕЛЬНОЙ ПОЛИТИКИ
ЛЕНИНГРАДСКОЙ ОБЛАСТИ

191023, Санкт - Петербург
пл. Ломоносова, 1, подъезд 5
Телефон (812) 539-46-00
E-mail: 5711323@mail.ru

02.03.2022 № 01-14-31/2022

На № _____ от _____



Комитет
градостроительной
политики ЛО
01-14-31/2022
02.03.2022

Главе администрации
Волховского муниципального района
Ленинградской области

А.В. Брицуну

Уважаемый Алексей Викторович!

Рассмотрев обращение ООО «ИПИГАЗ» (вх. № 01-08-163/2022 от 04.02.2022), направляю копию распоряжения Комитета градостроительной политики Ленинградской области от 28 февраля 2022 года № 64 «О внесении изменений в распоряжение Комитета градостроительной политики Ленинградской области от 25 февраля 2021 года № 57 «О подготовке проекта планировки территории и проекта межевания территории в целях размещения линейного объекта регионального значения «Газопровод межпоселковый от п. Оять до с. Паша, д. Надкопанье, д. Томилино, д. Загубье с отводом на д. Манихино, д. Берег и п. Свирица Волховского района» для размещения в разделе 07.04 «Решение о подготовке проектов планировки и проектов межевания территории» ГИСОГД Ленинградской области.

Приложение: на 3 листах в 1 экз.

Председатель комитета

И.Я. Кулаков



КОМИТЕТ ГРАДОСТРОИТЕЛЬНОЙ ПОЛИТИКИ
ЛЕНИНГРАДСКОЙ ОБЛАСТИ

РАСПОРЯЖЕНИЕ

от 28 февраля 2022 года № 64

О внесении изменений в распоряжение Комитета градостроительной политики Ленинградской области от 25 февраля 2021 года № 57 «О подготовке проекта планировки территории и проекта межевания территории в целях размещения линейного объекта регионального значения «Газопровод межпоселковый от п. Оять до с. Паша, д. Надкопанье, д. Томилино, д. Загубье с отводом на д. Манихино, д. Берег и п. Свирица Волховского района»

В соответствии со статьёй 45 Градостроительного кодекса Российской Федерации, статьёй 2 областного закона от 20 февраля 2018 года № 20-оз «Об отдельных вопросах подготовки и утверждения документации по планировке территории, подготовка которой осуществляется на основании решений органов исполнительной власти Ленинградской области», пунктом 2.10 Положения о Комитете градостроительной политики Ленинградской области, утверждённого постановлением Правительства Ленинградской области от 09 сентября 2019 года № 421, в целях реализации схемы территориального планирования Ленинградской области в области энергетики (за исключением электроэнергетики), утверждённой постановлением Правительства Ленинградской области от 08 июня 2021 года № 356, на основании обращения ООО «ИПИГАЗ», действующего по договору № 01-455-6-392/19 от 01 июля 2019 года, заключенному с ООО «Газпром инвестгазификация» (вх. № 01-08-163/2022 от 04 февраля 2022 года):

1. Внести в распоряжение Комитета градостроительной политики Ленинградской области от 25 февраля 2021 года № 57 «О подготовке проекта планировки территории и проекта межевания территории в целях размещения линейного объекта регионального значения «Газопровод межпоселковый от п. Оять до с. Паша, д. Надкопанье, д. Томилино, д. Загубье с отводом на д. Манихино, д. Берег и п. Свирица Волховского района» следующие изменения:

- приложение № 1 (схема границ проектирования) изложить в редакции согласно приложению к настоящему распоряжению.

2. Копию настоящего распоряжения направить ООО «ИПИГАЗ», ООО «Газпром инвестгазификация», ООО «Газпром межрегионгаз», главе муниципального образования «Пашское сельское поселение» Волховского муниципального района Ленинградской области, главе муниципального

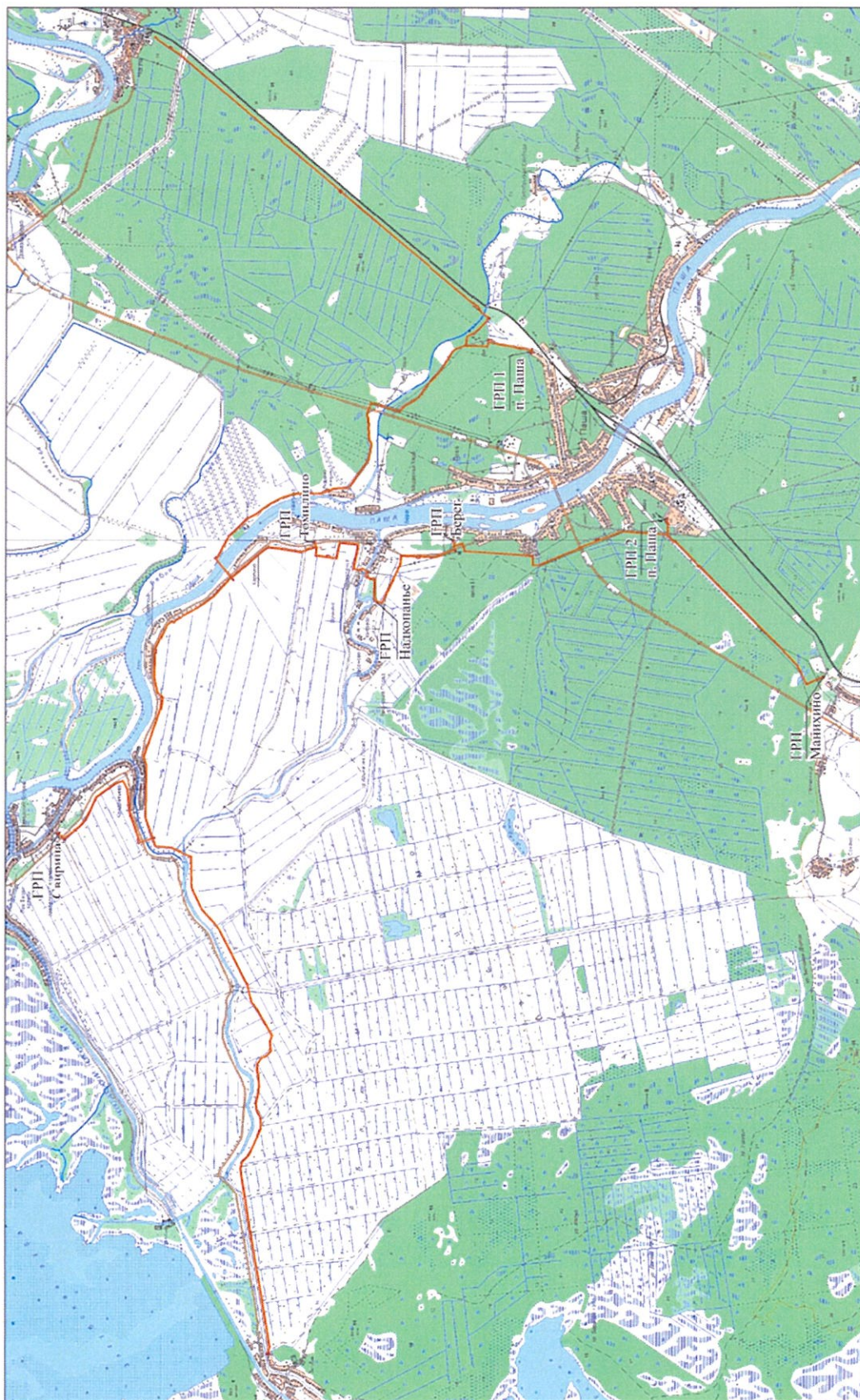
образования «Свирицкое сельское поселение» Волховского муниципального района Ленинградской области, главе муниципального образования «Доможировское сельское поселение» Лодейнопольского муниципального района Ленинградской области, в администрацию Волховского муниципального района Ленинградской области, в администрацию Лодейнопольского муниципального района Ленинградской области, а также разместить на официальном сайте Комитета градостроительной политики Ленинградской области в сети «Интернет».

Председатель комитета



И.Я. Кулаков

Схема границ территории проектирования



 Граница территории, применительно к которой осуществляется подготовка документации по планировке территории